



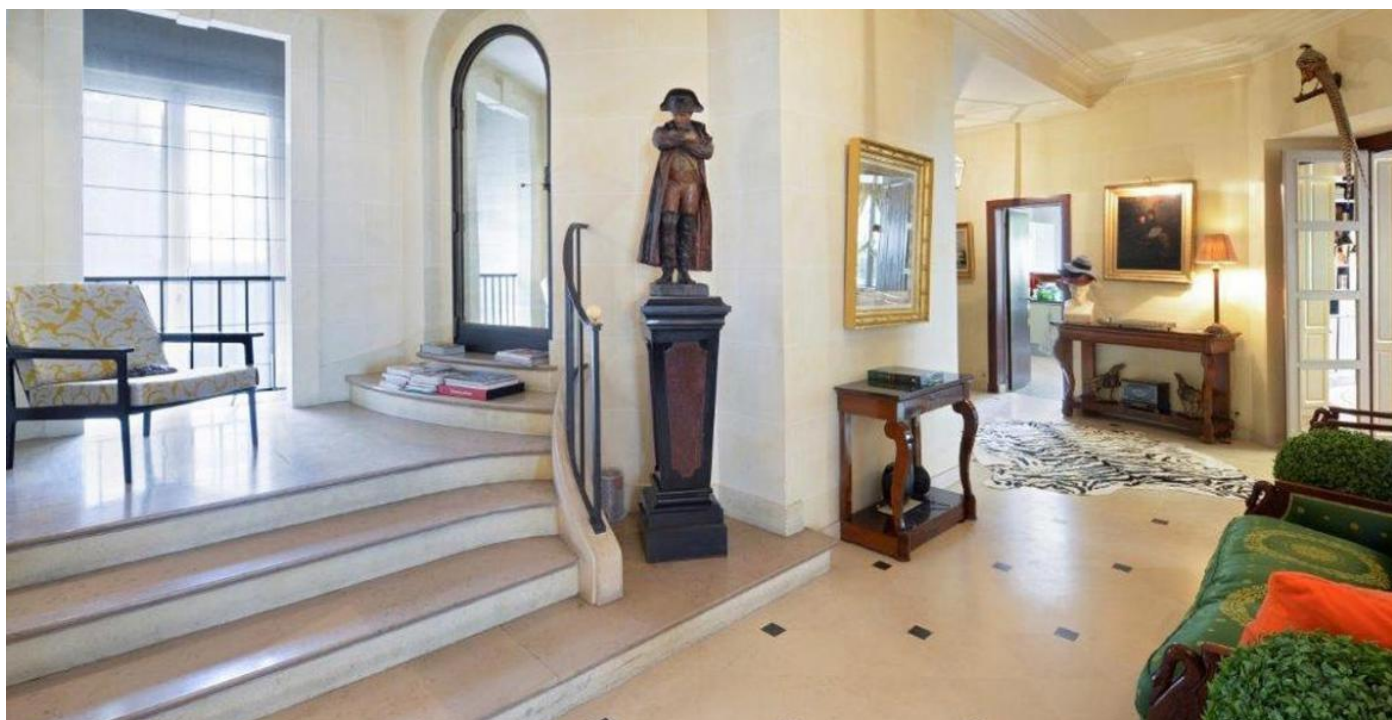
Retrouvez toute l'actualité du luxe

Art de vivre Biens d'exception Architecture d'intérieur Droit & fiscalité

Biens d'exception

A NEUILLY, UN HÔTEL PARTICULIER SUR LE MODE NAPOLÉONIEN

Par Belles Demeures le 14 Octobre 2016



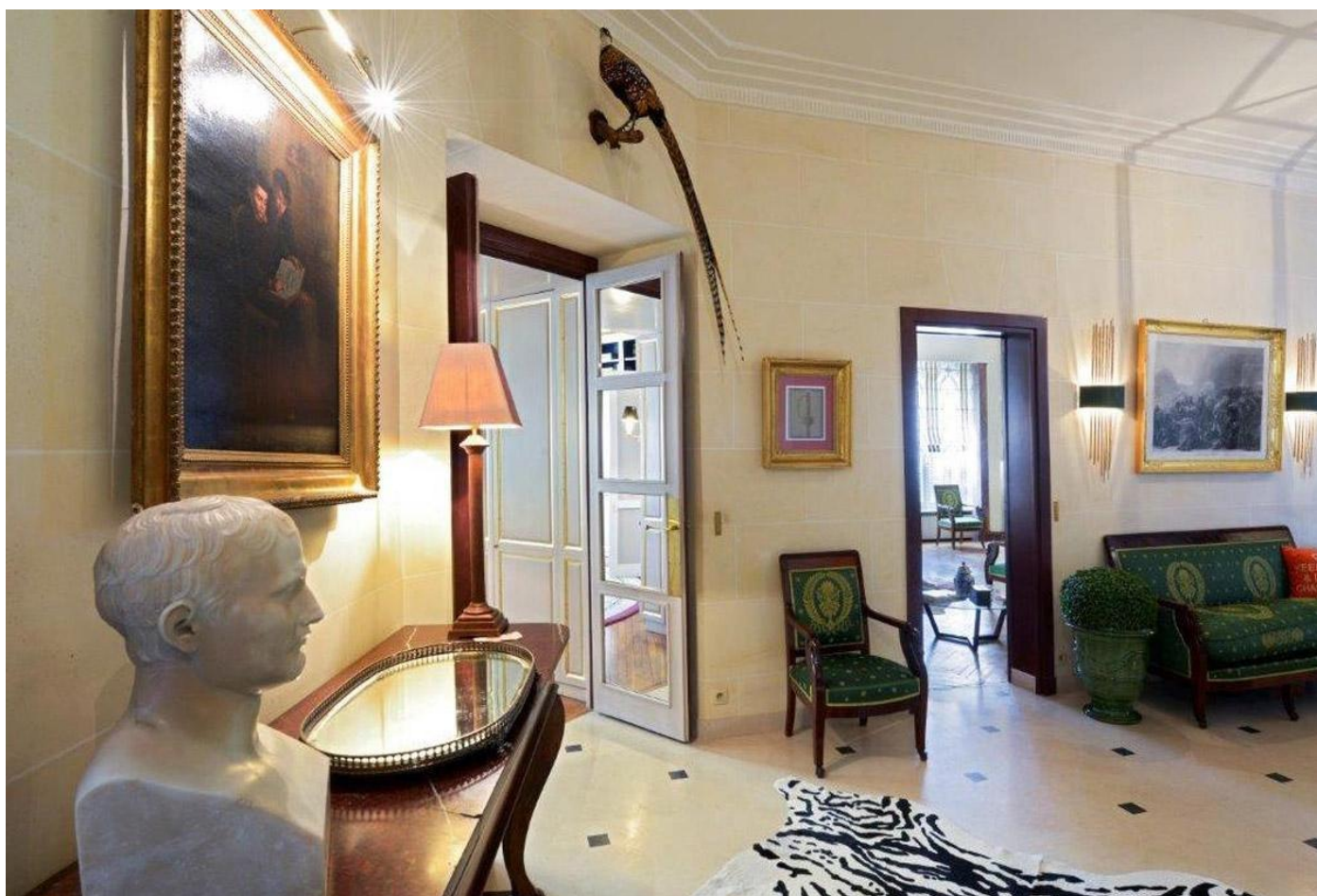
La stèle qui soutient le buste de Napoléon 1er donne le ton de cette propriété où s'accumulent les souvenirs historiques. © DR

En bordure du bois de Boulogne, à Neuilly, cet hôtel particulier, qui cultive son décor impérial, recèle de nombreux témoignages de l'ère napoléonienne. Un vrai petit musée !

Les quartiers résidentiels de Neuilly-sur-Seine réservent bien des surprises ! Construite au début du XXe siècle, pour le duc Antoine de Lévis-Mirepoix, membre de l'Académie Française, cette demeure en pierre de taille de 2 étages a une mémoire. Celle de l'épopée napoléonienne. Elle lui rend hommage à grands renforts de tableaux, de sculptures, de meubles et de livres anciens.

Un refuge pour propriétaires renommés

A 200 mètres de la nouvelle fondation LVMH, les lieux furent rachetés à la fin des années 40 par l'industriel Marcel Boussac. Celui-ci créa l'embryon d'un nouvel empire du luxe made in France en engageant Christian Dior qui sera rejoint un peu plus tard par Yves Saint Laurent. Cette démarche visionnaire participera ainsi à ce que la Ville Lumière devienne enfin la capitale de la mode.



Tableaux de maîtres, sculptures, mobilier, tout rappelle ici les épisodes glorieux du règne napoléonien. © DR



Méritant un classement aux Monuments Historiques, la bibliothèque conserve les souvenirs du premier empereur des Français. © DR

Une adresse impériale attrayante à Neuilly

Au fil des ans, l'hôtel particulier n'a rien perdu de son attrait. Ses beaux volumes répartis sur 320 m², une galerie d'entrée, un salon de musique dédié aux réceptions, une salle à manger en rotonde, une bibliothèque de livres anciens au plafond doré à l'or fin, des moulures, des cheminées et un parquet en point de Hongrie en font une résidence majestueuse. Napoléon aurait adoré...



Canapés en velours violet, chaises vert émeraude, bibelots rares, le salon cossu balance entre les styles classique et baroque. © DR

Quand Neuilly rend hommage à l'empereur !

Cette propriété est proposée par www.feau-immobilier.fr